

D·M·C LIBRARY  
BIBLIOTHÈQUE D·M·C

MARKING STITCH 1<sup>ST</sup> SERIES  
POINT DE MARQUE 1<sup>ÈRE</sup> SÉRIE

**Spread - Planche**

N°  
01

Coloured Cross Stitch chart with Backstitch  
Diagramme point de croix en couleurs avec point arrière

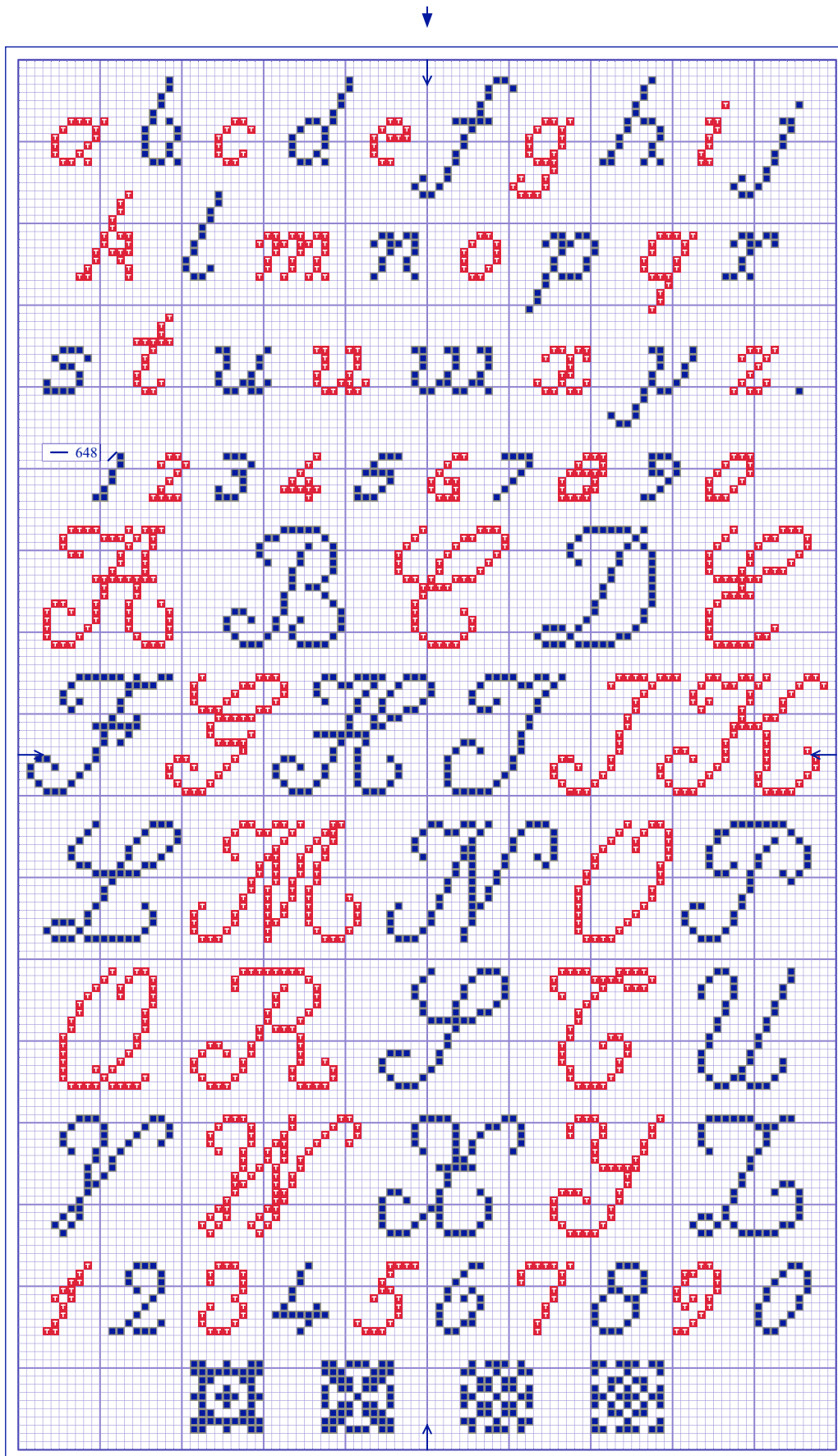


ÉDITION TH. DE DILLMONT  
PAR DMC

MARKING STITCH 1<sup>ST</sup> SERIES - POINT DE MARQUE 1<sup>ÈRE</sup> SÉRIE  
ÉDITION TH. DE DILLMONT PAR DMC

Spread I - Planche I

Coloured Cross Stitch chart with Backstitch - Diagramme point de croix en couleurs avec point arrière



DMC LIBRARY - BIBLIOTHÈQUE DMC

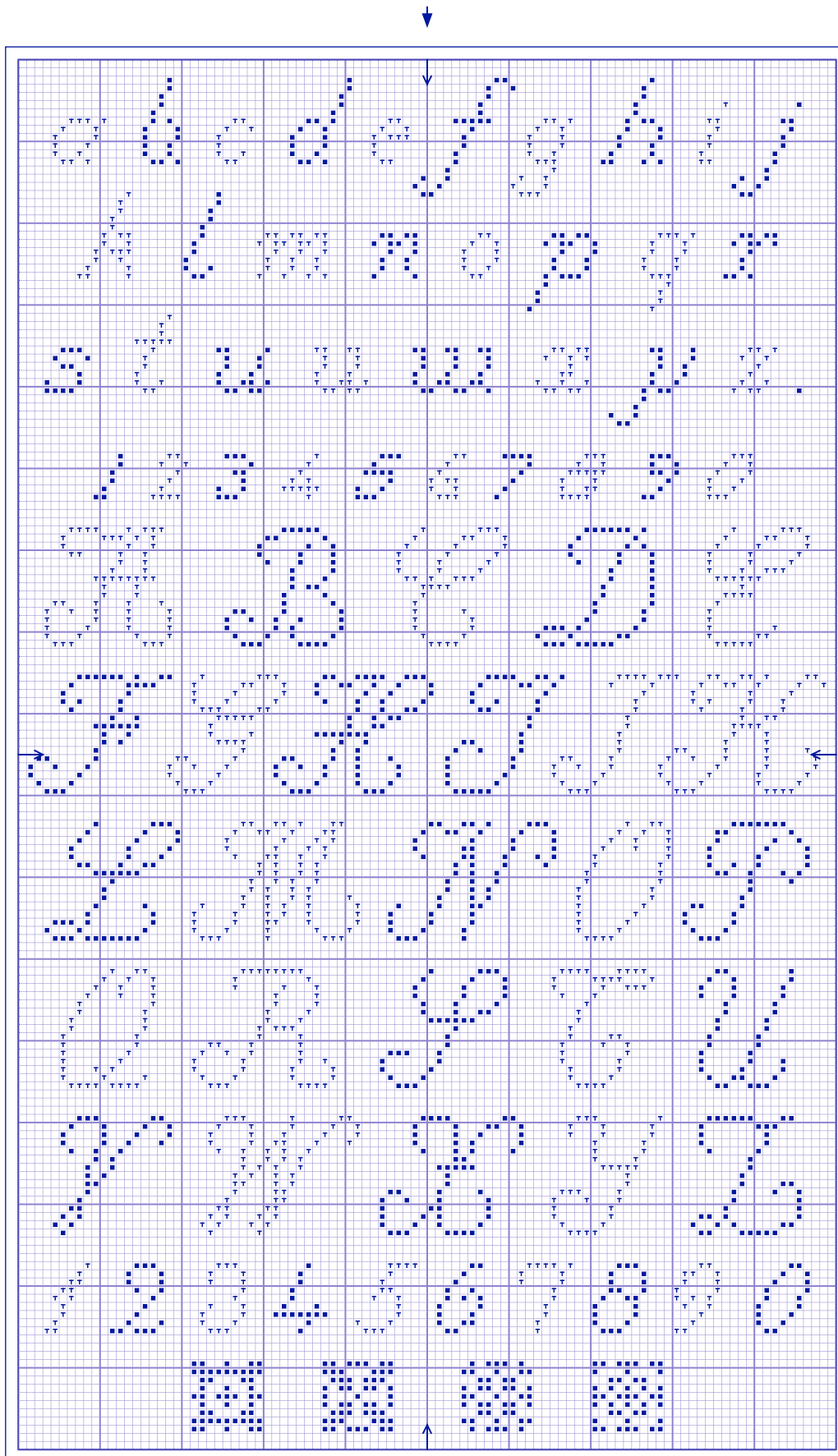
DMC LIBRARY - BIBLIOTHÈQUE DMC



MARKING STITCH 1<sup>ST</sup> SERIES - POINT DE MARQUE 1<sup>ÈRE</sup> SÉRIE  
ÉDITION TH. DE DILLMONT PAR DMC

Spread I - Planche I

Cross Stitch Chart - Diagramme point de croix



MARKING STITCH 1<sup>ST</sup> SERIES - POINT DE MARQUE 1<sup>ÈRE</sup> SÉRIE  
ÉDITION TH. DE DILLMONT PAR DMC

**Spread I - Planche I**

*Getting started - Commencer*

**TOOL KIT - FOURNITURES**

DMC Mouliné Special embroidery thread - *Fils Mouliné Spécial DMC*

Cross stitch fabric Aida - *Toile Aida*

Cross stitch needle - *Aiguille*

Embroidery hoop (optional) - *Tambour (optionnel)*

Scissors - *Ciseaux*

Design size - *Dimensions dessin :*

17,8 x 30,1 cm / 7-1/8 " x 11-7/8 "

The size of your design depends on the cross stitch fabric you choose. The higher the fabric's "count" (ie number of cross stitches per inch), the smaller the stitches and therefore your design.

We recommend beginners start with 14 count Aida (the most common cross stitch fabric), which is what we have based our design size on.

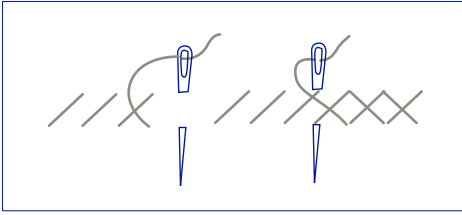
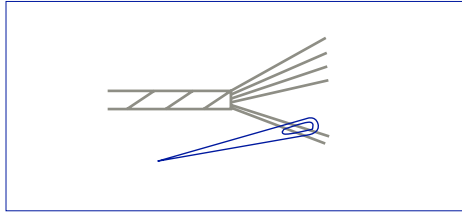
*La taille de votre dessin dépend de la toile point de croix que vous choisissez. Plus le nombre de point de croix par centimètre est élevé, plus les points et la broderie seront petits.*

*Nous recommandons aux débutants de commencer en utilisant une toile Aida 5,5 pts/cm (la toile de point de croix la plus utilisée), sur laquelle nous avons basé notre dessin.*

Spread I - Planche I  
*Getting started - Commencer*



STITCHES AND COLOURS YOU'LL USE  
LÉGENDE : POINTS ET COULEURS

**Cross Stitch - Point de croix**

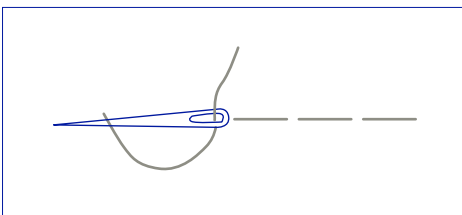
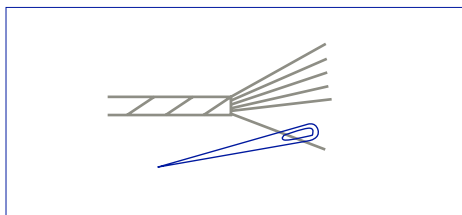



Use 2 strands - Utiliser 2 brins

**Mouliné Special embroidery thread  
Fils Mouliné Spécial**


SYMBOL SYMBOLE	COLOUR COULEUR	NO SKEINS* NO D'ÉCHEVETTES*
	648	x 1
	349	x 1

**Backstitch - Point arrière**

Use 1 strand - Utiliser 1 brin

**Mouliné Special embroidery thread  
Fils Mouliné Spécial**

SYMBOL SYMBOLE	COLOUR COULEUR	NO SKEINS* NO D'ÉCHEVETTES*
	648	Included in cross stitch Inclus dans le point de croix

\* Based on stitching with the number of strands shown above, onto 14 count Aida.  
\* Basé sur le nombre de brins préconisé au-dessus, sur une toile Aida 5,5 pts/cm.