





Dimensions		20 cm x 25 cm
Fil : DMC Natura XL . Réf. 322		
Couleur 02		2 pelotes
Couleur 01		1 pelote



Fournitures supplémentaires

Crochet n°6, réf. U1953/6
Rembourrage

POINTS UTILISÉS

Maille en l'air

Maille serrée

Maille serrée centrée

maille serrée en insérant le crochet dans le V de la maille.

Maille coulée

Augmentation

Deux mailles serrées dans la même maille.

Diminution

Deux mailles serrées en les fermant ensemble.

Jacquard au crochet

Travailler avec la couleur indiquée dans le diagramme pendant que vous prenez et cachez le fil de l'autre couleur dans les mailles réalisées. Le changement de couleur se fait toujours dans la dernière étape d'une maille.

ABRÉVIATIONS

ml	maille en l'air
ms	maille serrée
mc	maille coulée
ms.c	maille serrée centrée
dim	diminution
augm	augmentation
tr	tour
m(s)	maille(s)

INSTRUCTIONS

Travailler en spirale en plaçant un marqueur au début du tr.

Avec le fil noir (col. 02) réaliser une chaînette de 13 ml.

1^{er} tr : 1 ms dans chaque ml jusqu'à la dern m, 3 ms dans la dernière ml. Répéter sur l'autre côté de la chaînette. Faire seulement 2 mailles dans la dernière ml (28 m).

2^{ème} tr : *11 ms.c, 3 fois 1 augm *.
Rép de * à *. (34 m).

3^{ème} tr : *11 ms.c, 3 fois (1 augm, 1 ms.c) *.
Rép de * à *. (40 m).

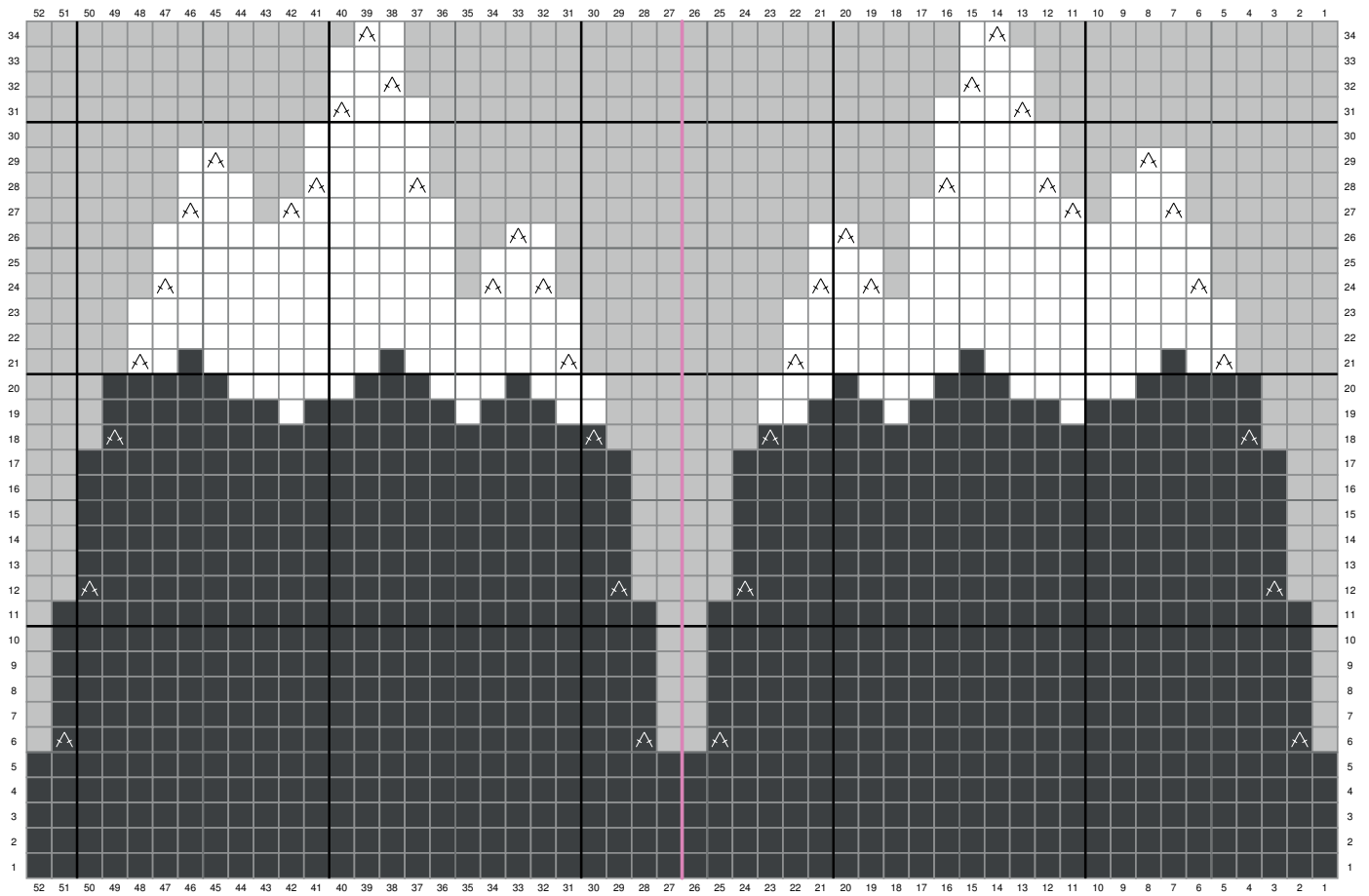
4^{ème} tr : *11 ms.c, 3 fois (1 augm, 2 ms.c) *.
Rép de * à *. (46 m).

5^{ème} tr : *11 ms.c, 3 fois (1 augm, 3 ms.c) *.
Rép de * à *. (52 m).

6^{ème} au 39^{ème} tr : ms.c en suivant les dim et le schéma coloré du diagramme dans la technique jacquard. Là où c'est nécessaire (les pointes de la montagne), coupez et arrêtez le fil, puis prenez un nouveau fil pour compléter les autres pointes.

Rembourrer avant de fermer.
Fermer chaque pointe avec une mc.
Rentrer les fils.

SCHÉMA



- Noir
- Pas de maille
- Diminution noir
- Diminution blanc
- Côté du travail, centre du contour
- Blanc