





MONTANA

Dimensiones / Dimensioni / Medidas	20 cm x 25 cm	
Hilo / Filato / Fio: DMC Natura XL . Ref. 322		
Col. / Cor 02		2 ovillo / 2 gomitoli / 2 novelos
Col. / Cor 01		1 ovillo / 1 gomitolo / 1 novelo

**Material adicional**

Ganchillo de 6 mm. Ref. U1953/6
Relleno
Marcador

SP**PUNTOS UTILIZADOS****Cadeneta****Punto bajo****Punto bajo centrado****Punto enano**

aumento: dos p.b.c. sobre el mismo punto

disminución: teje dos p.b.c. cerrándolos juntos.

Jacquard en Crochet (Tapestry Crochet):

Trabaja con el color que indique el gráfico mientras que llevas el segundo color dentro de los puntos que vas creando. El cambio de color se hace en la última lazada del último punto, ésta se teje ya con el color nuevo.

ABREVIATURAS

N. color negro

B. color blanco

pd. pasada

v. vuelta

p.e. punto enano

cad. cadeneta

p.b. punto bajo

p.b.c. punto bajo centrado

aum. aumento.

dism. disminución.

p. punto

REALIZACIÓN

Toda la labor se teje en circular en espiral, pon un marcador al principio de vuelta para no perderte.

En negro, haz 13 cad.

v1. Trabaja 1 p.b. en cada cadeneta hasta que quede una, 3 p.b. en la última cadeneta y repite lo mismo por el otro lado de la cadeneta trabajando sólo 2 p.b. en la última cadeneta esta vez. (28 p.)

v2. Trabaja *11 p.b.c., 3 aum.,*. Repite de * a *. (34 p.)

v3. Trabaja *11 p.b.c., (1 aum., 1 p.b.c.) x3*. Repite de * a *. (40 p.)

v4. Trabaja *11 p.b.c., (1 aum., 2 p.b.c.) x3*.

Occorrono anche

Uncinetto di 6 mm. Ref. U1953/6
Imbottitura
Marcador

Repite de * a *. (46 p.)

v5. Trabaja *11 p.b.c., (1 aum., 3 p.b.c.) x3*. Repite de * a *. (52 p.)

v6 - 39. Teje todo en p.b.c. utilizando la técnica Jacquard (tapestry crochet) y siguiendo tanto el esquema de color como las disminuciones indicadas en el gráfico. Cuando sea necesario (en los picos), deberás cortar la hebra y rematar para retomar otras partes y continuar tejiendo hasta cerrar totalmente la montaña.

Recuerda ir rellenando antes de que esté demasiado cerrado.

Cierra cada pico con 1 p.e. y esconde todas las hebras.

IT**PUNTI UTILIZZATI****Catenella****Maglia bassa****Maglia bassa centrata****Maglia bassissima**

Aumenti: lavorare 2 maglie basse centrate nella stessa maglia di base

Diminuzioni: chiudere insieme 2 maglie

Tapestry crochet o uncinetto jacquard:

lavorare con il colore indicato nello schema e bloccare il secondo colore sul retro all'interno dei punti eseguiti. Il cambio colore si effettua nell'ultimo punto del giro, da lavorare con il nuovo colore.

ABBREVIAZIONI

N colore nero

B colore bianco

R riga

cat catenella

mb Maglia bassa

mbc Maglia bassa centrata

mbss Maglia bassissima

aum aumento/i

dim diminuzioni

m maglia/e

rip ripetere

v volte

Material adicional

Aglulha de croché de 6 mm ref. U1953/6
Material para enchimento
Marcador

ESECUZIONE

Si lavora in tondo, a spirale, inserire un marcapunti per trovare facilmente il punto di inizio.

Con il colore nero, avviare 13 cat.

R1. 1 mb per ogni cat fino all'ultima, nell'ultima cat lavorare 3 mb. Ripetere allo stesso modo sul secondo lato delle catenelle, nell'ultima cat lavorare 2 mb. (28 m)

R2. *11 mbc, 3 aum,*. Rip da * a *. (34 m)

R3. *11 mbc, rip (1 aum, 1 mbc) x 3 v*. Rip da * a *. (40 m)

R4. *11 mbc, rip (1 aum, 2 mbc) x 3 v*. Rip da * a *. (46 m)

R5. *11 mbc, rip (1 aum, 3 mbc) x 3 v*. Rip da * a *. (52 m)

da R6 a R39. Lavorare a mbc con la tecnica del Tapestry Crochet seguendo le diminuzioni e i colori indicati nello schema. Dove necessario tagliare e fermare il filo, quindi giuntarlo nuovamente per completare le altre parti della montagna.

Imbottire man mano che il lavoro prosegue e prima che diventi troppo stretto.

Chiudere ogni punta con 1 mbss, tagliare e fermare tutti i fili.

PT**PONTOS UTILIZADOS****Ponto de cadeia****Ponto baixo****Ponto baixo centrado****Meio ponto****ABREVIATURAS**

N. cor preta

B. cor branca

carr. carreira

v. vez(es)

m.p. meio ponto

cad. cadeia
 p.b. ponto baixo
 p.b.c. ponto baixo centrado
 aum. aumento
 dim. diminuição
 p. ponto

REALIZAÇÃO:

O trabalho é todo realizado em redondo e em espiral; colocar um marcador no início da volta para não se perder.

Fazer 13 cad. na cor preta.

V1: trabalhar 1 p.b. em cada cadeia até que fique 1 p., 3 p.b. na última cadeia e repetir o mesmo para o outro lado da cadeia (28 p.).

V2: trabalhar *11 p.b.c., 3 aum.,*. Repetir de * a * (34 p.).

V3: trabalhar *11 p.b.c., (1 aum., 1 p.b.c.) x 3 *. Repetir de * a * (40 p.).

V4: trabalhar *11 p.b.c., (1 aum., 2 p.b.c.) x 3 *. Repetir de * a * (46 p.).

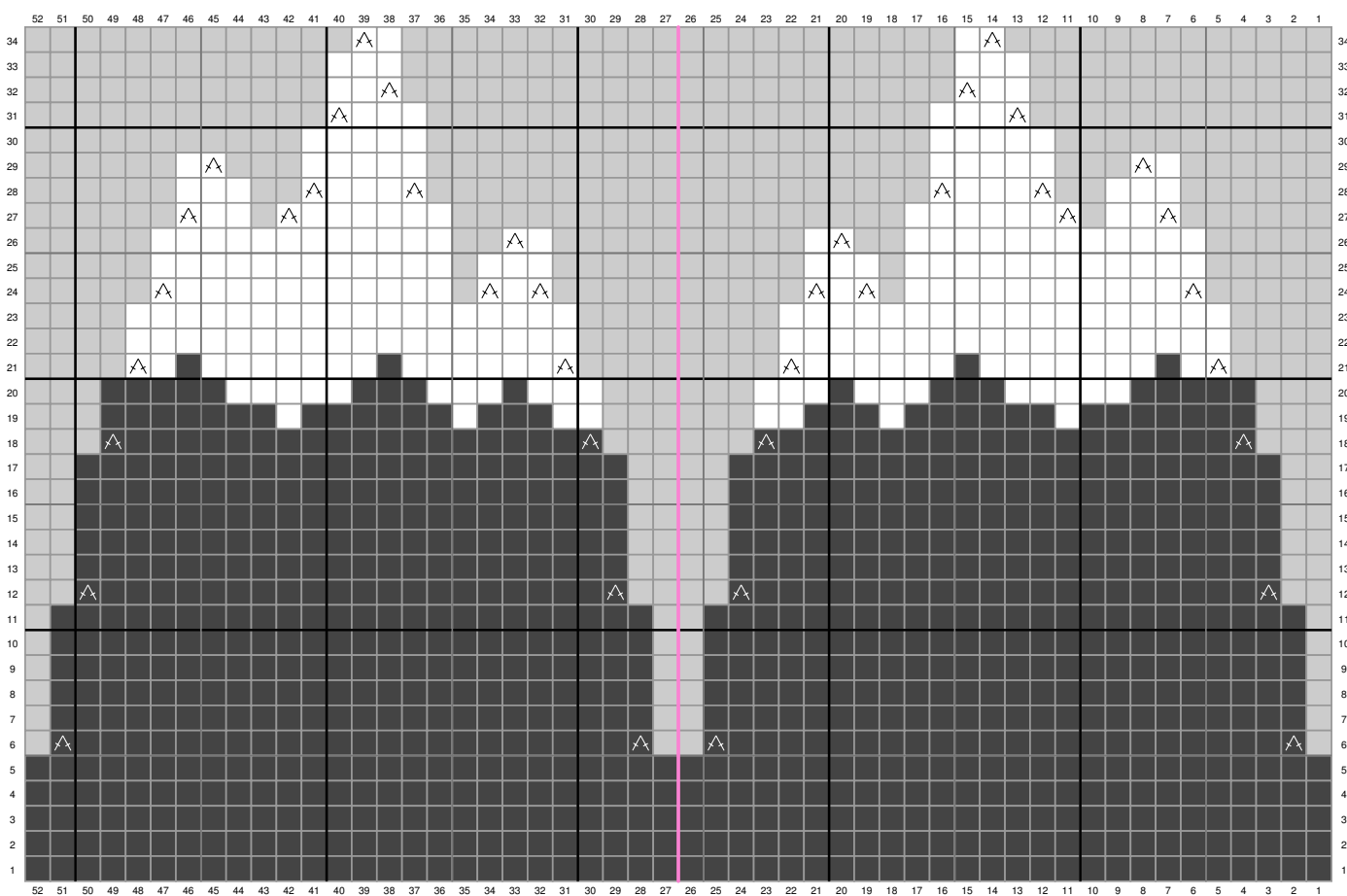
V5: trabalhar *11 p.b.c., (1 aum., 3 p.b.c.) x 3 *. Repetir de * a * (52 p.).

V6 - V39: trabalhar tudo em p.b.c. seguindo as dim. e o esquema de cor indicados no gráfico.

Não esquecer de ir colocando o material para enchimento antes que esteja demasiado fechado.

Fechar cada bico com um m.p. e esconder todos os fios.

PATRÓN / SCHEMA / ESQUEMA



■ Negro/ Nero / Preto

■ sin punto / Nessun punto / Sem ponto

▲ dism. negro / Dim Nero / Dim. preto

▲ dism. blanco / Dim Bianco / Dim. branco

■ lateral de la labor, centro del esquema / laterale del lavoro, centro dello schema / lado do trabalho, centro do esquema

□ Blanco / Bianco / Branco